

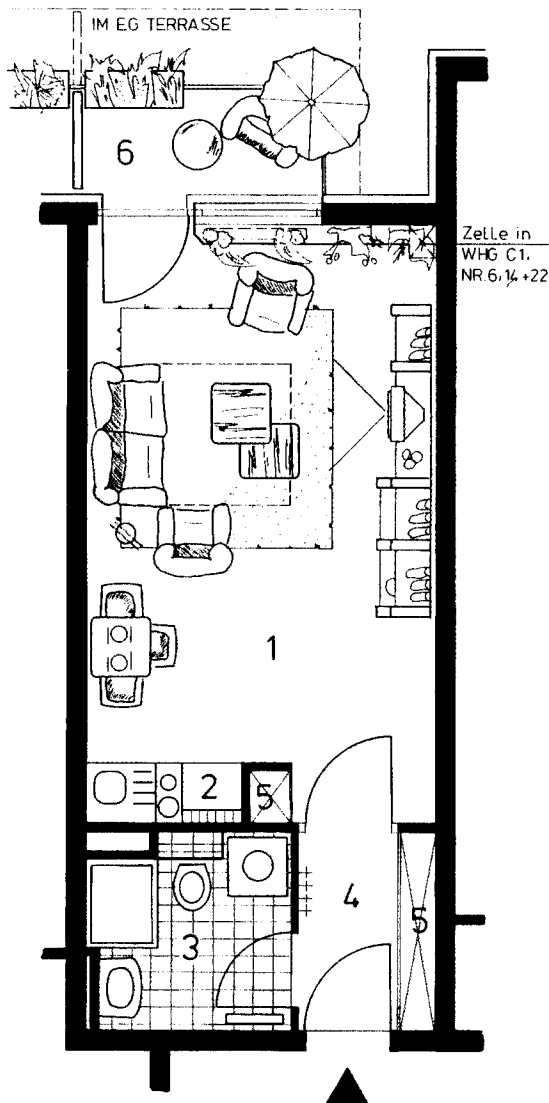
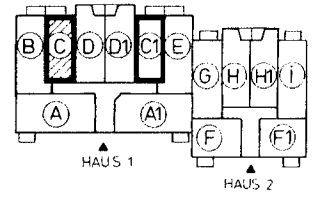
# Typ 1-Raum-Wohnung

## 31,02 m<sup>2</sup>/30,93 m<sup>2</sup>

Haus 1, Wohnung 3, 11 und 19, C

Haus 1, spiegelbildlich Wohnung 6, 14 und 22 C1; Erdgeschoß - 2. Obergeschoß

Plan- und Gestaltungsvorschlag



1 Wohn-Schlafraum	
WHG C	20,48 m <sup>2</sup>
WHG C1	20,39 m <sup>2</sup>
2 Kochen	0,96 m <sup>2</sup>
3 Dusche	3,86 m <sup>2</sup>
4 Diele	2,06 m <sup>2</sup>
5 Abstellraum	0,98 m <sup>2</sup>
6 Loggia (im EG Terrasse)	2,68 m <sup>2</sup>

### Grundfläche

WHG C	<b>31,02 m<sup>2</sup></b>
WHG C1	<b>30,93 m<sup>2</sup></b>

Balkone, Loggienflächen und gedeckte Freisitze können nach der II. BV bei der Wohnflächenberechnung nur zur Hälfte zum Ansatz gebracht werden. Deshalb beträgt die anrechenbare Wohnfläche

WHG C	<b>29,68 m<sup>2</sup></b>
WHG C1	<b>29,59 m<sup>2</sup></b>



Alle Maße sind ca. Maße.  
Kleine Änderungen vorbehalten.